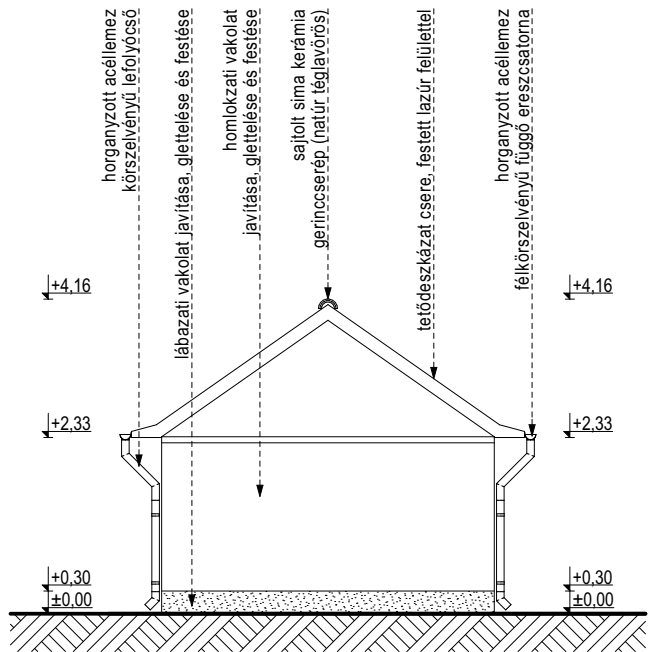
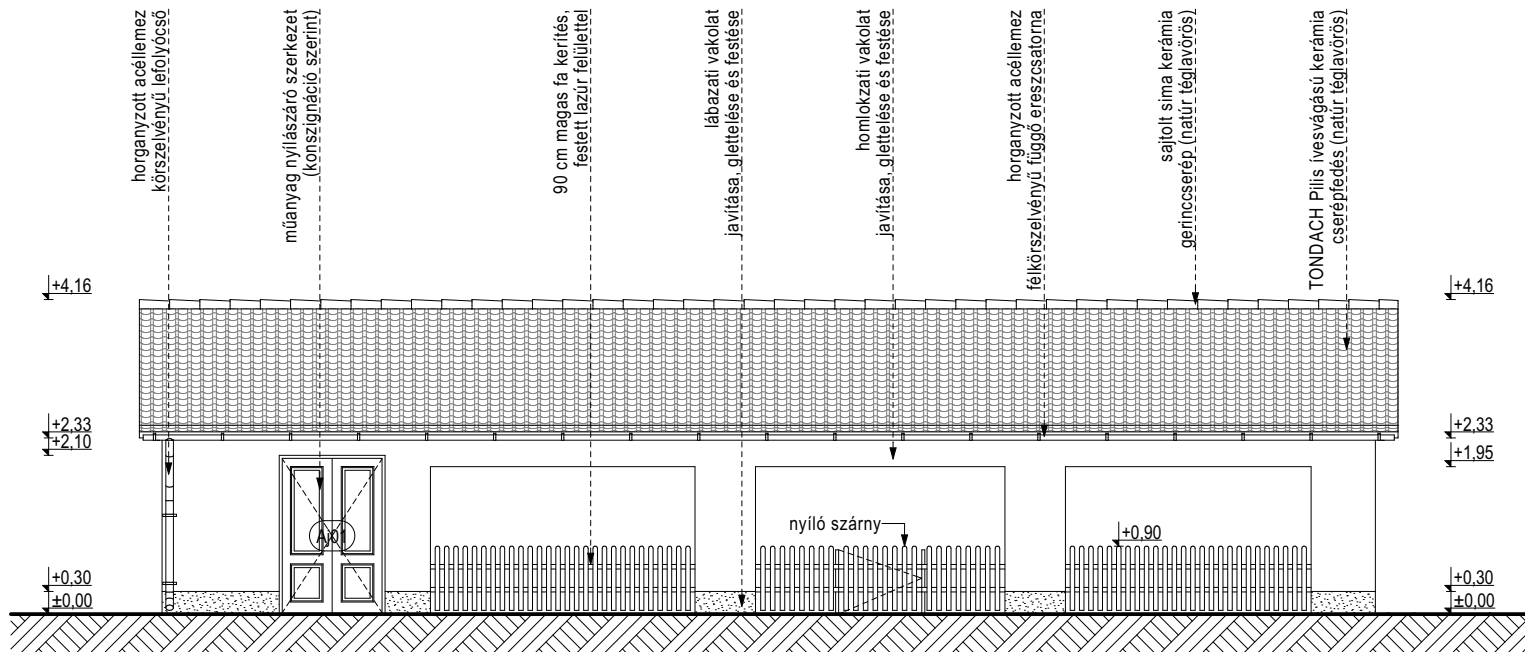


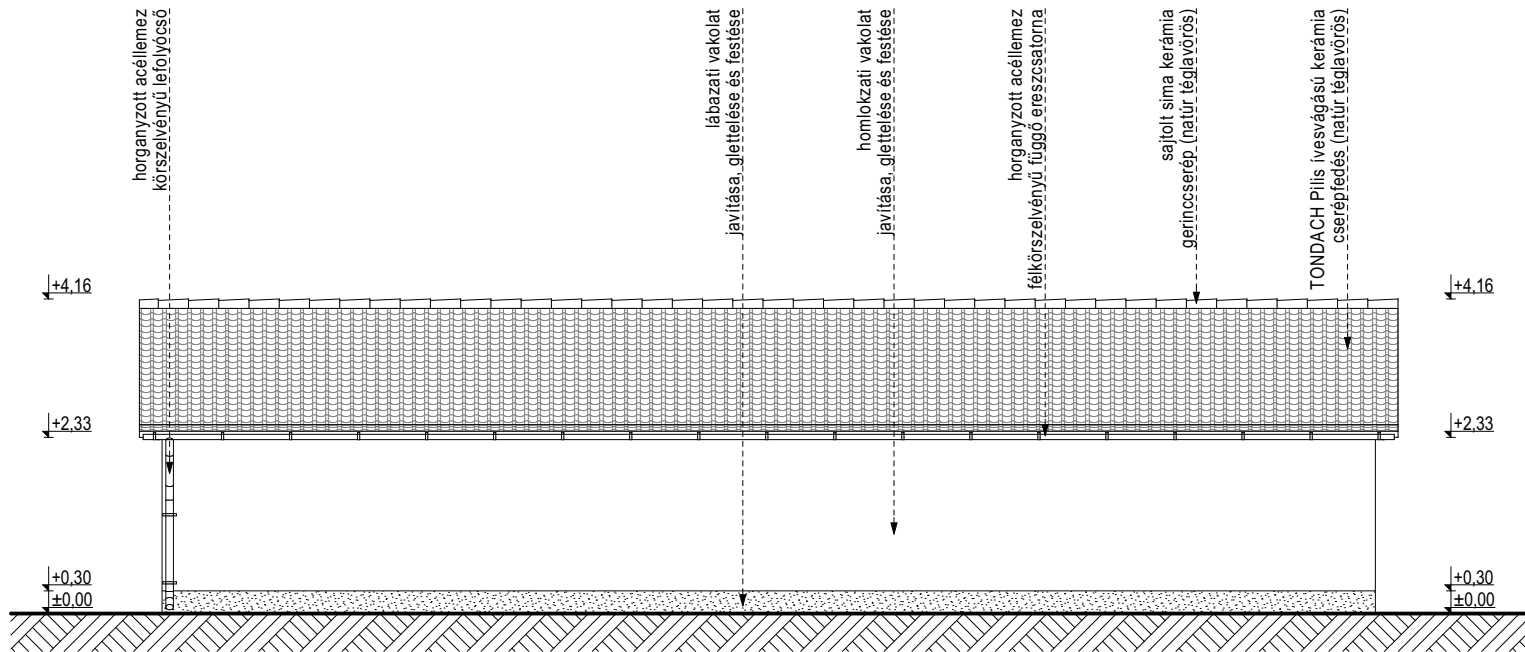
KELETI HOMLOKZAT
m 1 : 1 0 0



NYUGATI HOMLOKZAT
m 1 : 1 0 0



DÉLI HOMLOKZAT
m 1 : 1 0 0

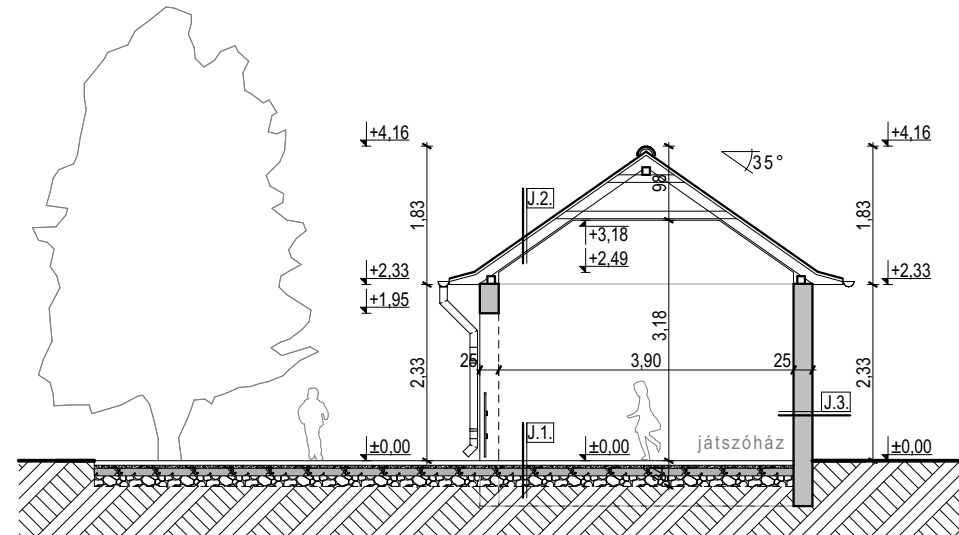


ÉSZAKI HOMLOKZAT
m 1 : 1 0 0

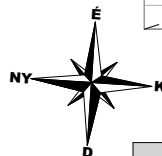
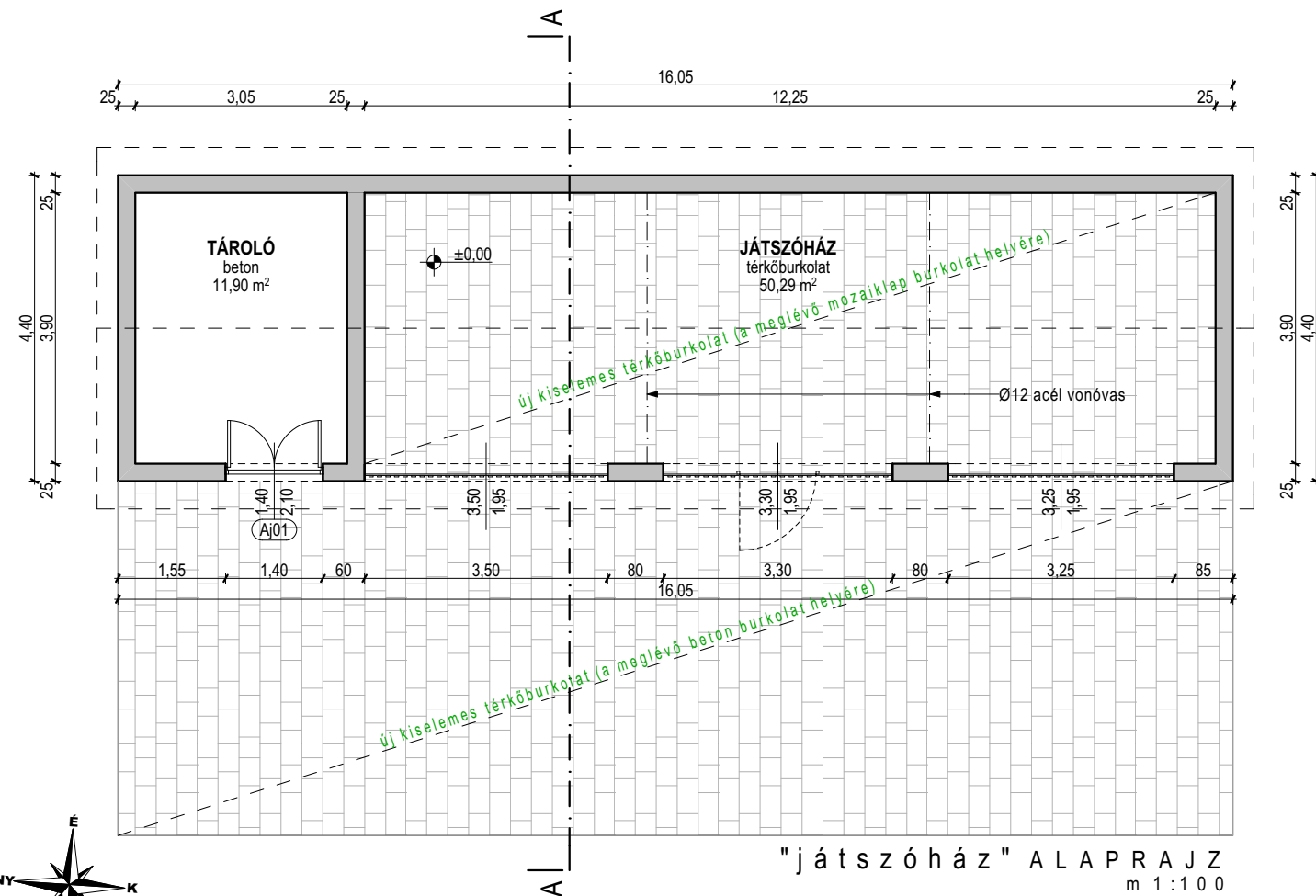
- J.1. - játszóház térburkolat (padló) rétegtrendje:**
- 5 cm kiselemes térkő brkolat
 - 3-4 cm 2/5-ös közüzalék szemcseméretű ágyazat
 - 10 cm CKT beton aljzat
 - 15 cm szakaszosan tömörített, fagyfédő, teherhordó közüzalék réteg
 - meglévő mozaiklap és beton burkolat bontása
 - termett talaj

- J.2. - játszóház tető rétegtrendje:**
- új TONDACH Pilis ívesvágású kerámia cserépfedés (natúr téglavörös)
 - 2,4 cm új cserépléc (2,4/4,8 cm)
 - 3 cm ellenléc (3/5 cm)
 - 1 rtg. páraáteresztő tetőfólia, felületfolytonosítva
 - meglévő cserépfedés és cseréplécek bontása
 - meglévő, megmaradó szarufa (tetőszervezet)
 - meglévő és megmaradó deszkaburkolat
 - fa felületek csiszolása és festése 2 rtg-ben

- J.3. - játszóház falszerkezet rétegtrendje:**
- glettelés, festés
 - külső oldali vakolat javítása
 - meglévő, megmaradó falszerkezet
 - belső oldali vakolat javítása
 - glettelés, festés



A - A METSZET
m 1 : 1 0 0



MOLNÁR ZOLTÁN GYULA ÉV.			5600 Békéscsaba, Szerencs u. 1.
építész tervező, műszaki ellenőr			mobíl: +36/20/498-6968
Létesítmény megnevezése, helye: Lőkősháza Községi Óvoda játszóudvarának komplex fejlesztése 5743 Lőkősháza, Alapítók útja 20. (hrsz.: 508)			Munkaszám: 17-0178
Megbízó, építtető neve, címe: Lőkősháza Polgármesteri Hivatal 5743 Lőkősháza, Eleki út 28.			2017. 06. 06.
Terv fajta: kiviteli terv	Rajz név: "játszóház" terve		1:100
		Építész tervező: Molnár Zoltán Gyula É 04-0266	É-02